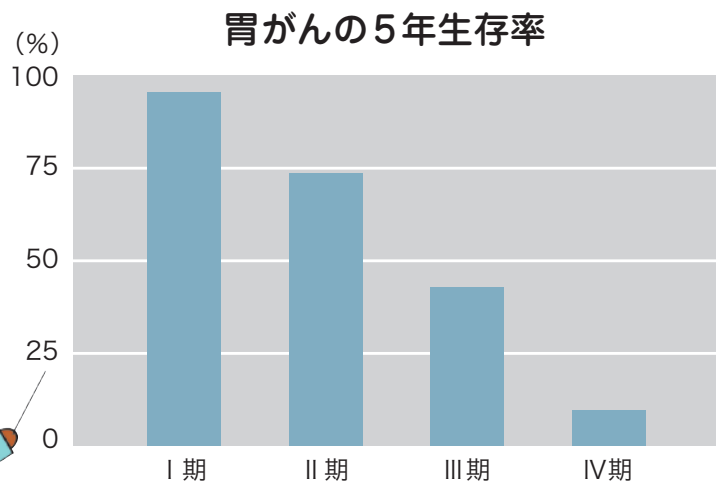


# がんを早く見つけよう!!

## がんが怖いのはなぜ？

👉 がんが怖いのは、なぜなんだろう？

👉 そうだね、それは、がんという病気の性質に関係があるんだよ。がんは、できはじめの小さい時期には、自覚症状がほとんどなく、見つけにくい病気なんだ。自覚症状が出てからの治療は、がんが大きくなったり、広がっているぶん難しいし、治療の選択肢が少なくなってしまうこともあるんだよ。だから、発見が遅れると、治る確率が下がる、つまり、発見の遅れが死亡につながってしまうということなんだ。がんが怖い理由は、早く見つけて早く治療しないと、がんで死んでしまう確率が高くなるから、といえるよね。



国立がんセンター『がん情報サービス』より



## 早期発見・早期治療

👉 がんは早期発見・早期治療が大切、とよく聞くけど、それは本当なの？

👉 そうなんだ。左ページの図は、胃がんの5年生存率のグラフなんだよ。

5年生存率というのは、がんに対する初めての治療から5年後に生存している患者さんの比率(がんがほぼ治ったと考えられる目安)のことを言うんだ。

I期というのは、がんの初期の段階を示していて、自覚症状のない非常に初期の段階でがんが見つかった患者さんの生存率を表してるんだよ。II期、III期と、治療開始時点におけるがんの進行段階が進むにつれて、5年生存率は下がってるよね。

👉 へえー。確かに、このグラフを見ると、がんを初期の段階で治療すればするほど、生存率が高いということがわかるね。

👉 そうだよ！だから、がんは早期発見・早期治療が大切だといわれているんだよ。早期発見・早期治療によって5年やその先、勉強や仕事をしたり、趣味を楽しんだり、家族とともに笑顔で生活していくことができるんだね。



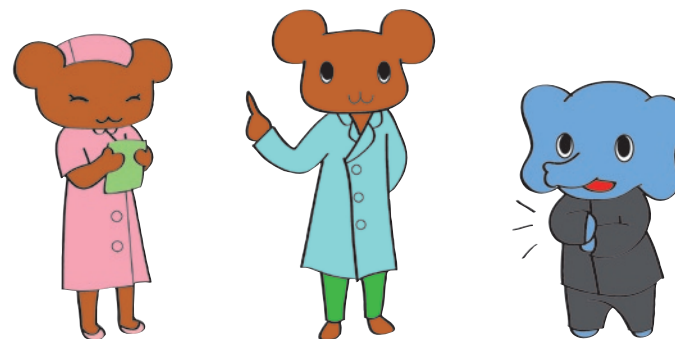
# 検診を受けよう!!

## 自分のため、そして家族のため…

- 👉 がん検診か…。自分の体を守るために検診を受けないといけな  
いってこと？
- 👉 そのとおり!!まずは自分の体を守ることが大切だよ。でも、そ  
れだけかな？
- 👉 自分の体を守るだけじゃないの？
- 👉 うん、そうなんだよ。人って1人で生きているわけではないでしょ。  
ぞうじ君にとって大切な人って誰？
- 👉 え〜〜っと、家族とか、学校の友達とか、恋人かな…。
- 👉 うんうん。みんな、誰にも大切な人がいるでしょ。それは、裏返  
せば、ぞうじ君も誰かにとって大切な1人ってことだよ。
- 👉 うん、そうだね。
- 👉 そう考えると、自分の体って自分だけのものじゃないってことわ  
かる？
- 👉 うん。誰かが病気になると、悲しむ人が必ずいるってことだよ。



- 👉 それに、家族の1人が病気になると、みんなの生活が変わってし  
まうことあるでしょ。
- 👉 あるある。お母さんが病気になった時、自分で家事をしないとい  
けなくて大変だった。
- 👉 そういことなんだよ。検診を受けて、自分の体を守ることは、  
自分のためだけじゃなくて、周りの大切な人たちのためでもある  
んだ。わかった？
- 👉 わかったよ。でも、がん検診って時間がかかったり面倒じゃない  
のかな？
- 👉 そうだね、じゃあ、実際ががん検診ではどんな事をやるのか見学  
しに行こう!



# がん検診について

## ぞうじ君と検診施設の見学に行ったよ〜♪

がん検診では一体どんなことをするのでしょうか。がん検診の実際を知るために、検診施設の見学に行ってきました。ご協力いただいたのは、「財団法人 兵庫県健康財団保健検診センター」です。ここでは、がんの定期検診の他、精密検査や人間ドックも行われています。

がん検診には、胃がん・大腸がん・肺がん・乳がん・子宮がん検診などがあります。こうしたがん検診では、がんの疑いがないかどうかを調べます。検診の結果精密検査が必要とされたら、より詳しい検査を受けることになります。

見学させていただいた検診機器や施設の様子を参考に、がん検診の内容について学んでみましょう。



## 胃がん検診

対象者	40歳以上、男女
受診間隔	毎年
おもな検査方法	胃エックス線検査
検査所用時間	5分程度

- 胃を膨らませる炭酸の粒とバリウムを飲んでから、検査台に乗ります。
- 検査台が動き、いろんな方向からエックス線撮影が行われます。
- この検査では、胃がんの他にも、胃にできたポリープや潰瘍を見つけることができます。
- 精密検査は、内視鏡(胃カメラ)を使って行います。
- 最近では、エックス線検査をしないで初めから内視鏡による検査をすることも多くなっています。

